

The logo for ARGO HYTOS is centered on a dark blue background. The word "ARGO" is in white, bold, uppercase letters. To its right is a solid red horizontal bar. Below "ARGO" is a solid blue horizontal bar. The word "HYTOS" is in white, bold, uppercase letters, positioned to the right of the blue bar.

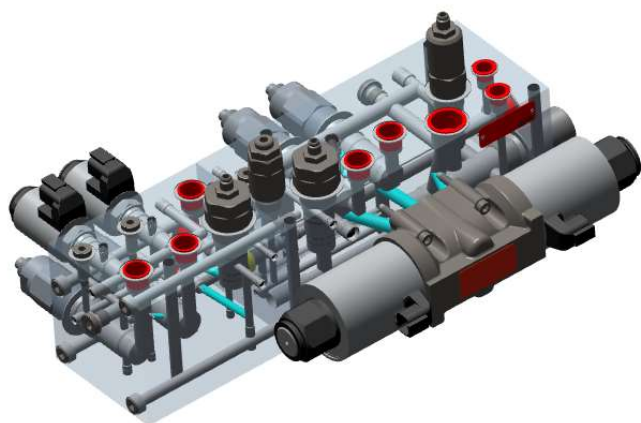
# ARGO HYTOS

A Voith Company

A decorative pattern of overlapping hexagons in various shades of blue is located in the bottom right corner of the page.



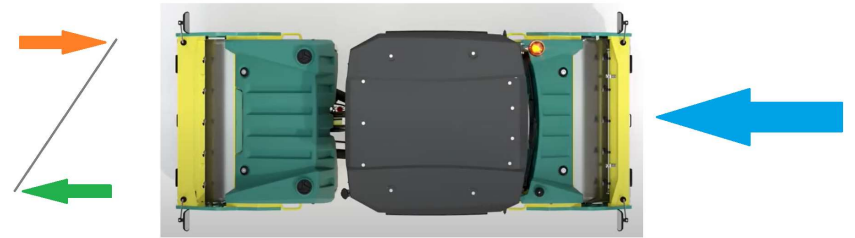
# ARX 140/160 ŘÍZENÍ / STEERING





## PODMÍNKY

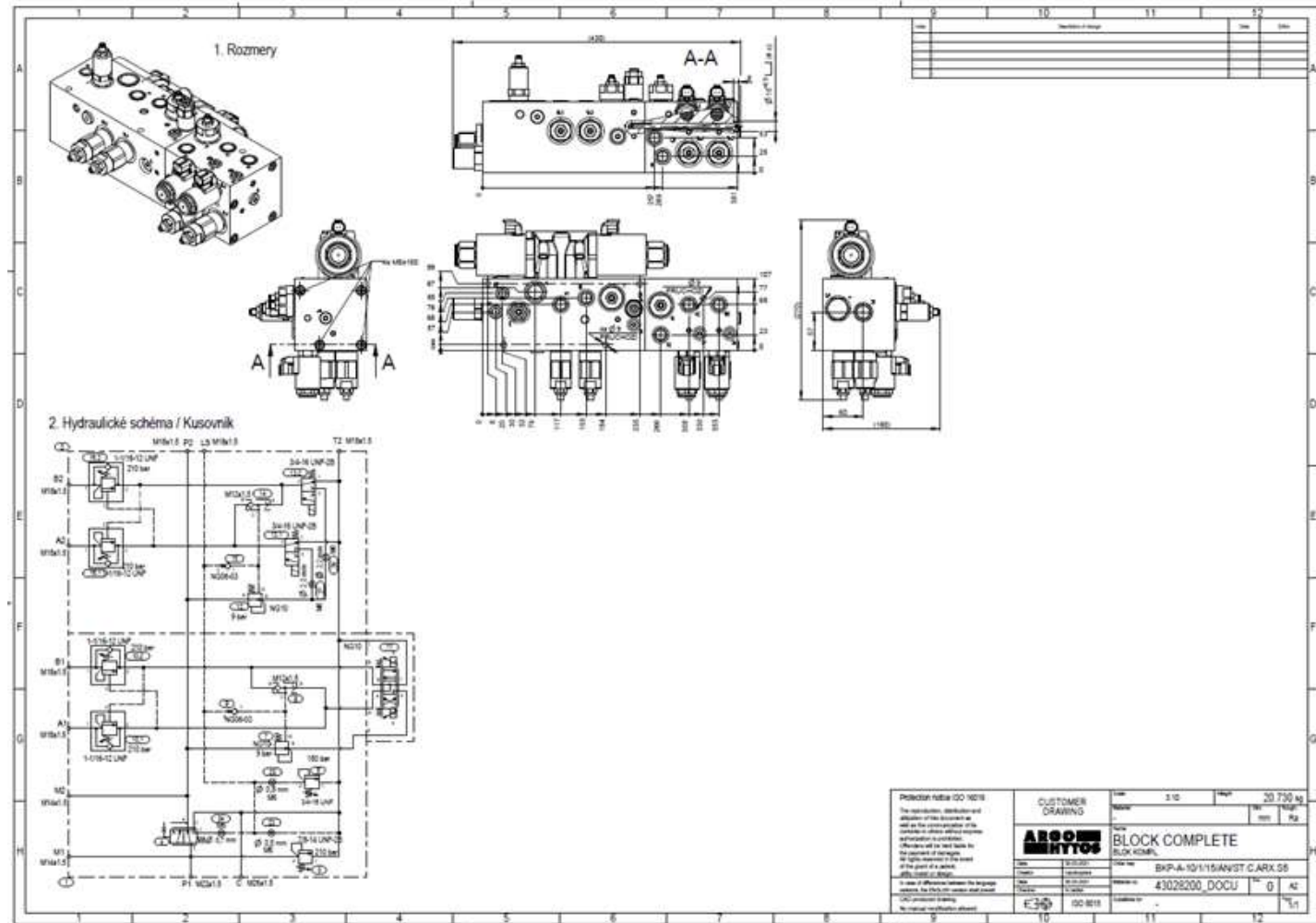
- PROMĚNNÁ ZÁTĚŽ (i negativní)
- PROMĚNNÁ RYCHLOST ZMĚNY
- KYNEMATIKA (AKTUÁLNÍ POLOHA)





# ŘEŠENÍ

- BLOK S PRIORITNÍM VENTILEM – LOAD SENSING SYSTEM
- PROPORCIONÁLNÍ ROZVADĚČ
- BRZDICÍ VENTILY
- Průtočnost do 60l/min (min. Ø vrtání je 12mm)

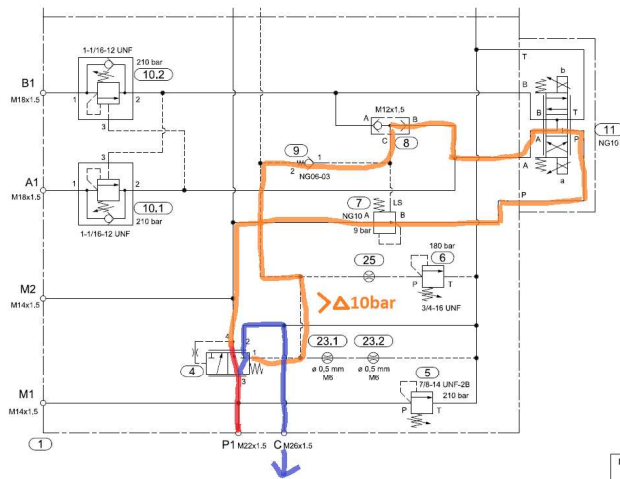




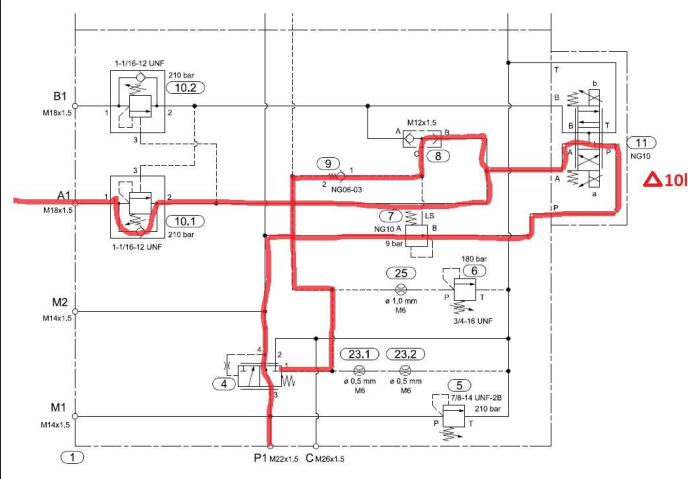
# PRIORITNÍ OKRUH

- Samočinná regulace průtoku – úsporné nakládání s výkonem

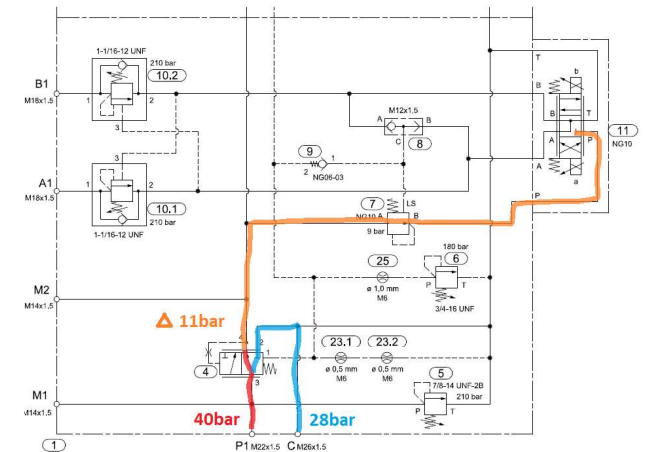
### Rychlost zatáčení - 50%



### Rychlost zatáčení - 100%



### Rychlost zatáčení - 0%

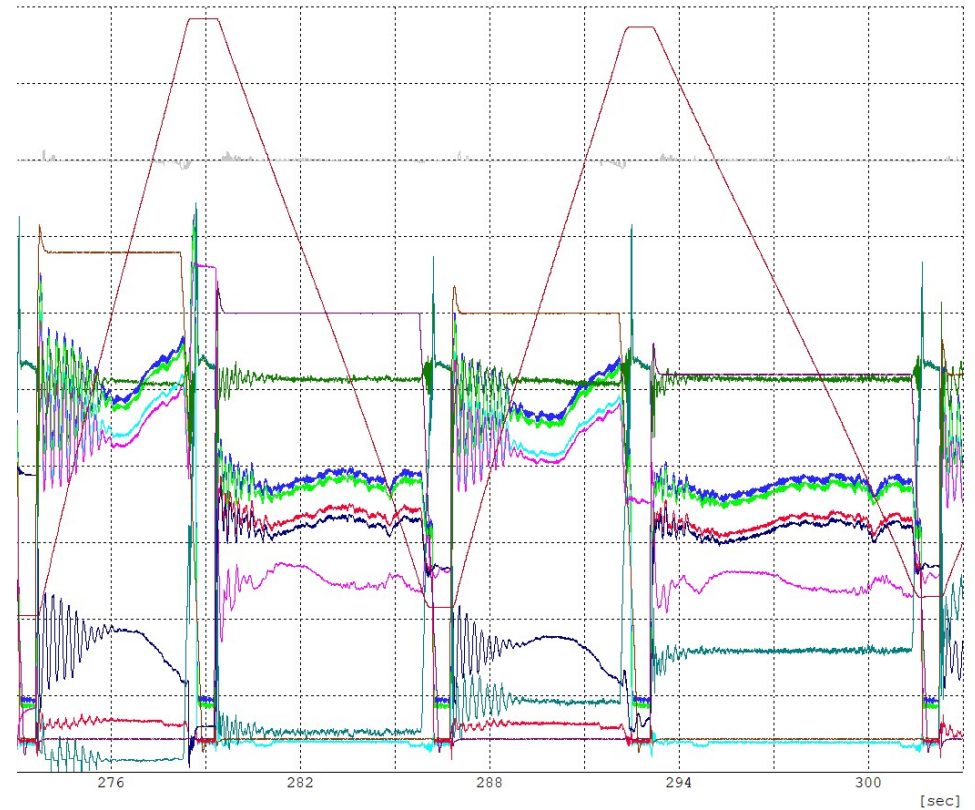
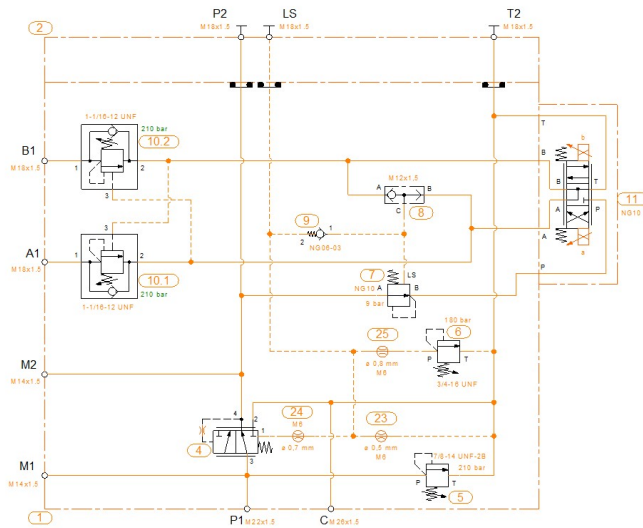




# ZÁKLADNÍ - PŮVODNÍ PROPOJENÍ

## NEKOMFORTNÍ VIBRACE (ZADRČENÍ STROJE) PŘI ZAPOČETÍ NEBO DOKONČENÍ ZATÁČENÍ

Vibrace vznikají „spojením“ brzdícího a prioritního ventilu, kde zřejmě rozkmitáním tlaku v kanále A nebo B dojde k rozkmitání signálu na prioritní ventil.



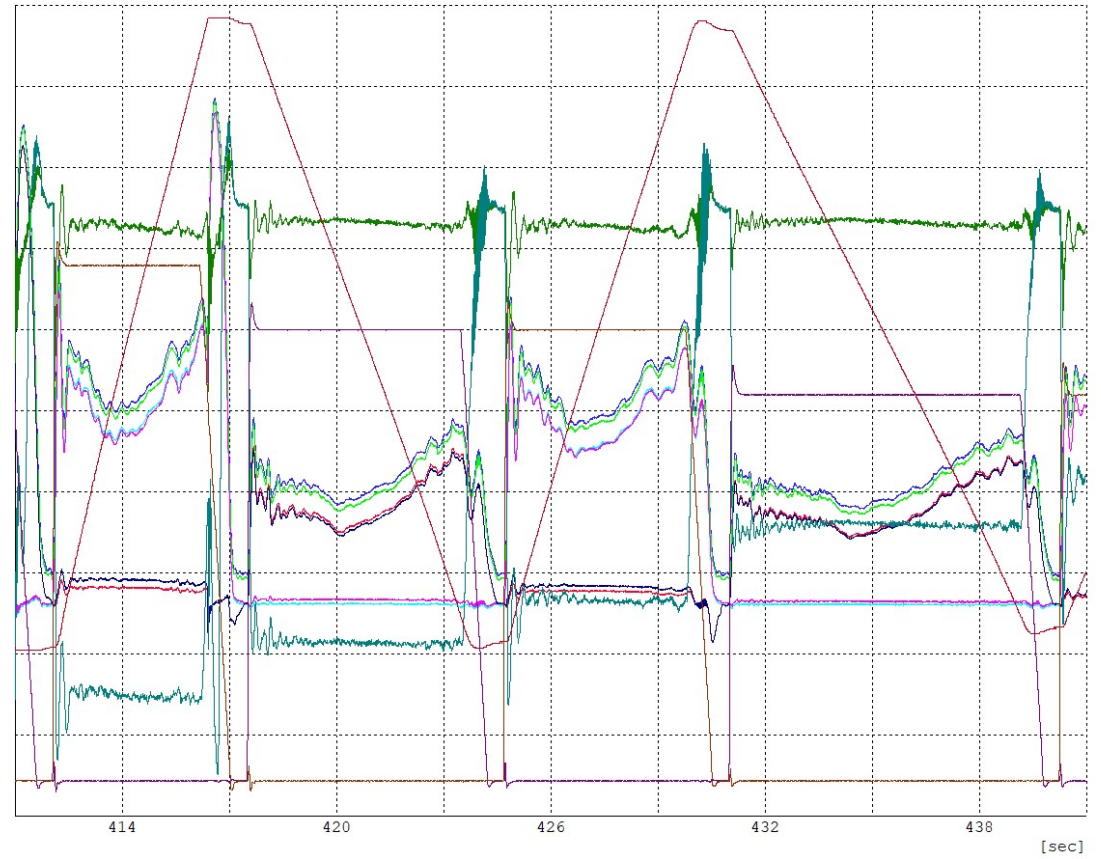
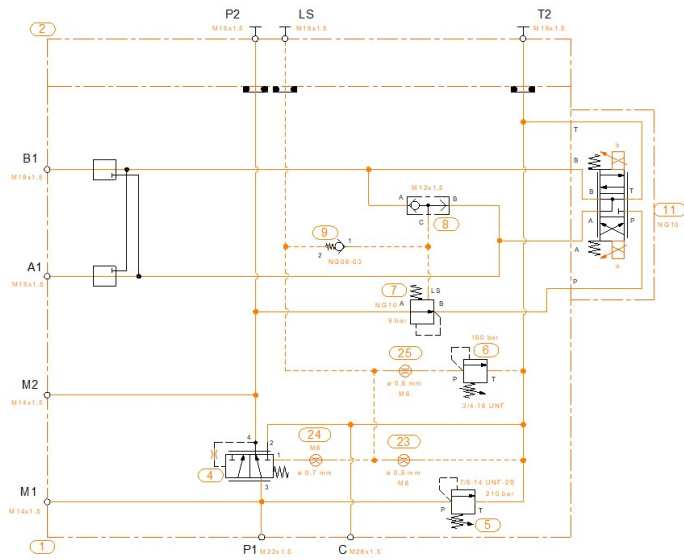




# ZÁKLADNÍ - PŮVODNÍ PROPOJENÍ

Bez vibrací – propojení přes Y11 způsobuje trvalý pohyb h. válce.

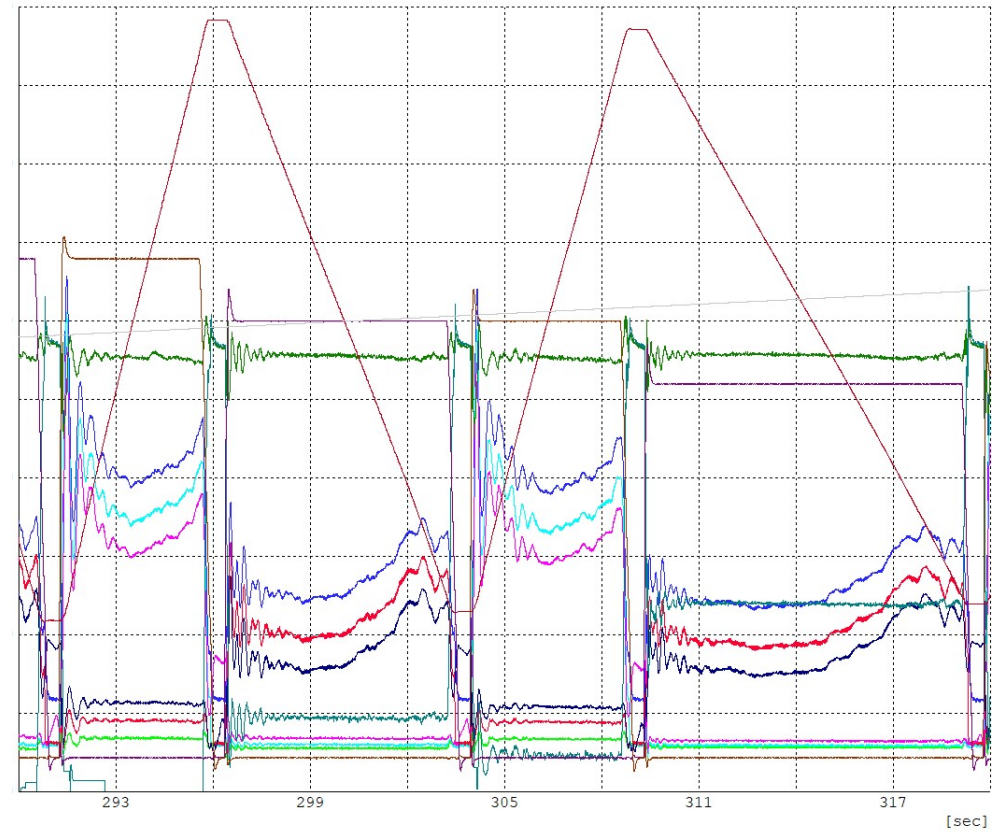
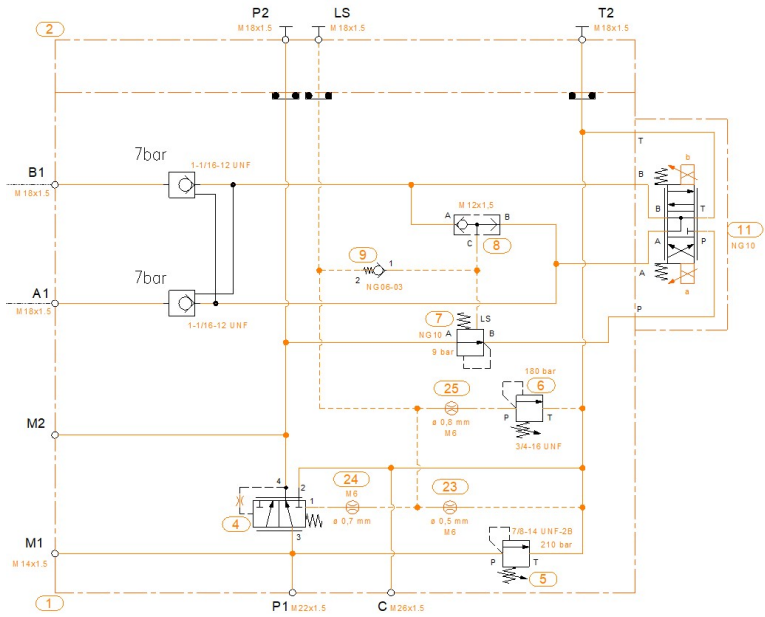
(Bez zámků)





# ZÁKLADNÍ - PŮVODNÍ PROPOJENÍ - ZÁMEK 7BAR

Při otevírání zámku se rozkmitá systém. Tlakové špičky až 200bar.

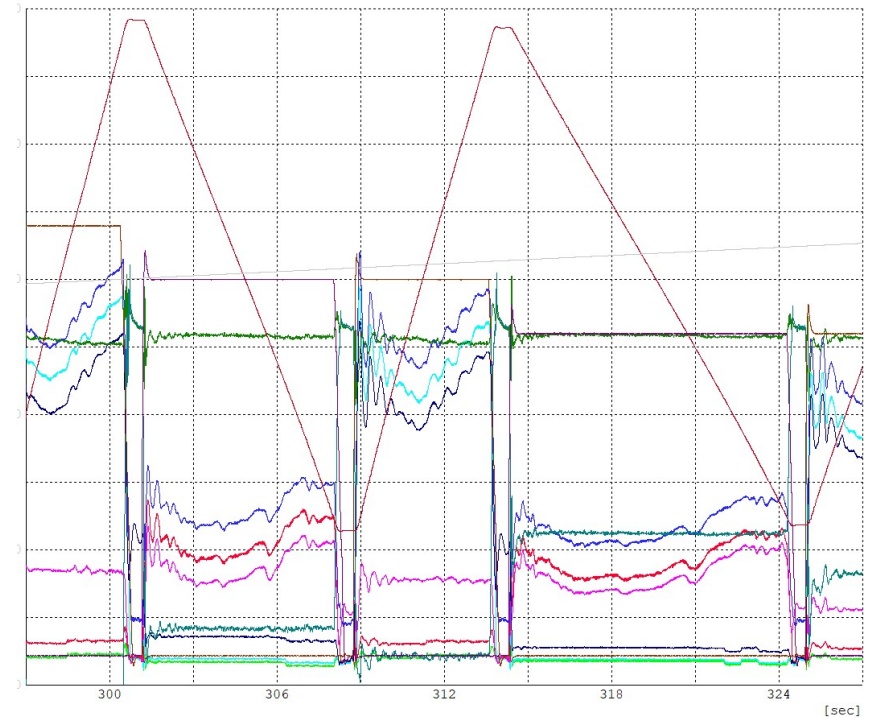
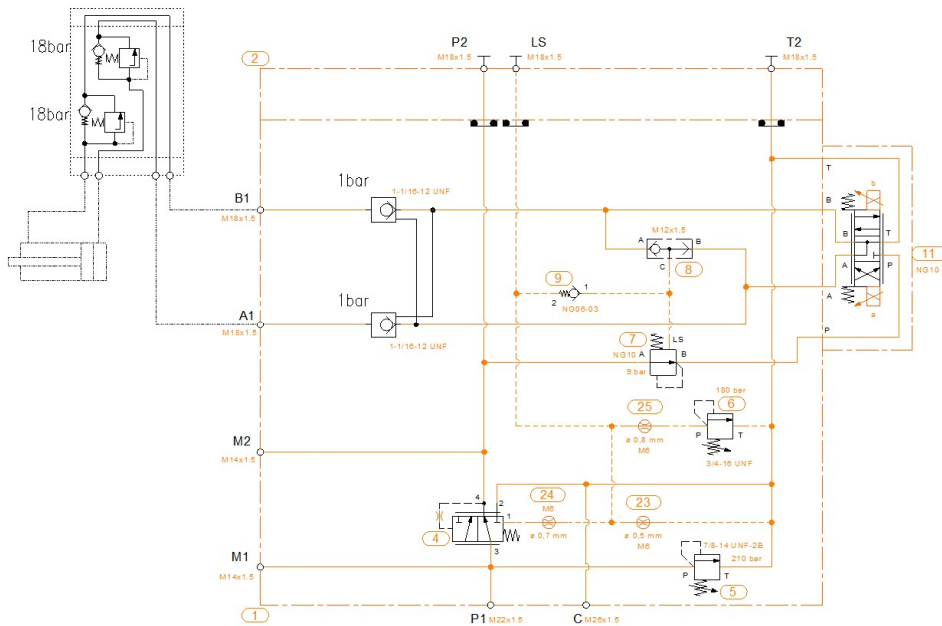






# ZÁKLADNÍ - PŮVODNÍ PROPOJENÍ ZÁMEK 1BAR + PŘEDEPNUÍ DBV 18BAR

Při otevírání zámku se rozkmitá systém ale méně než bez předeptnutí.

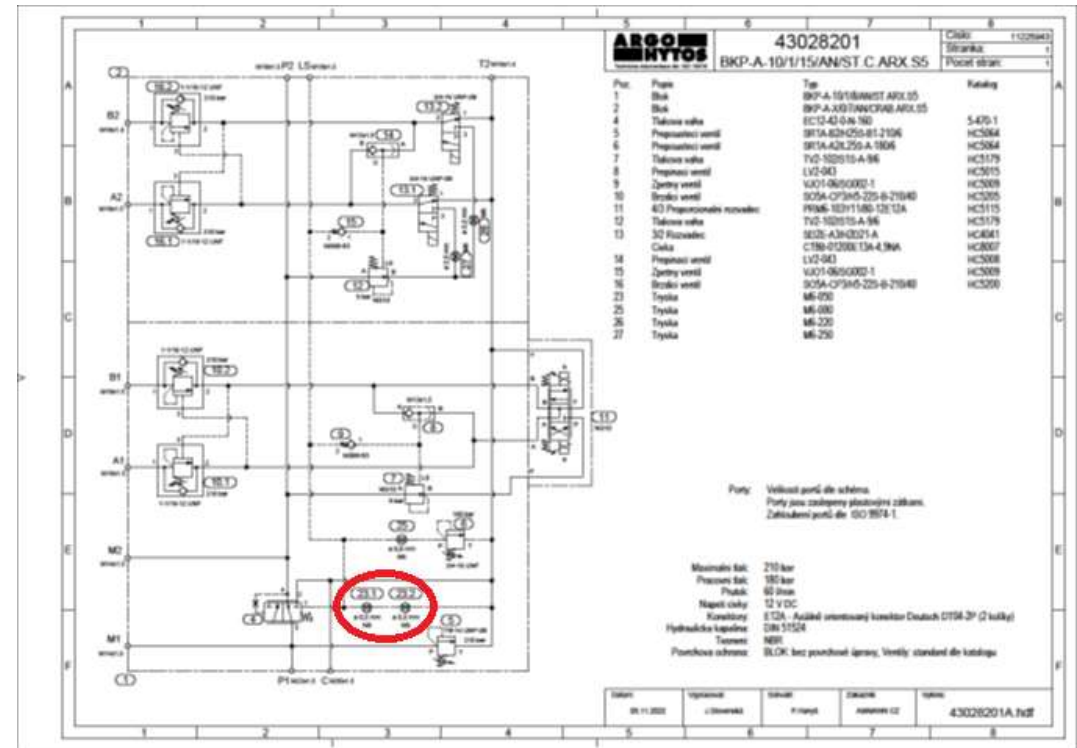
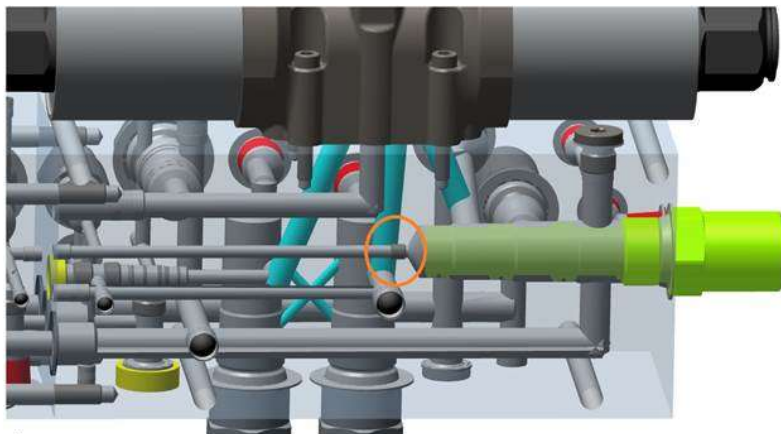
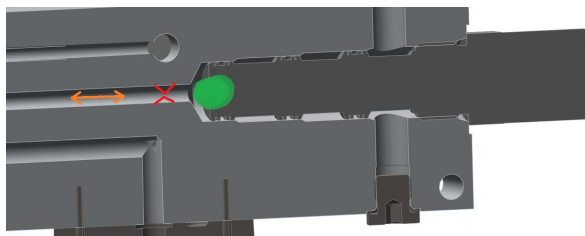




# VÝSLEDEK ZKOUMÁNÍ

- ZRUŠENÍ TRYSKY PRO PRIORITNÍHO VENTILU
- ZMĚNA UMÍSTĚNÍ TRYSEK V LS
- ZMĚNA PILOTNÍCH POMĚRŮ BRZDICÍCH VENTILŮ

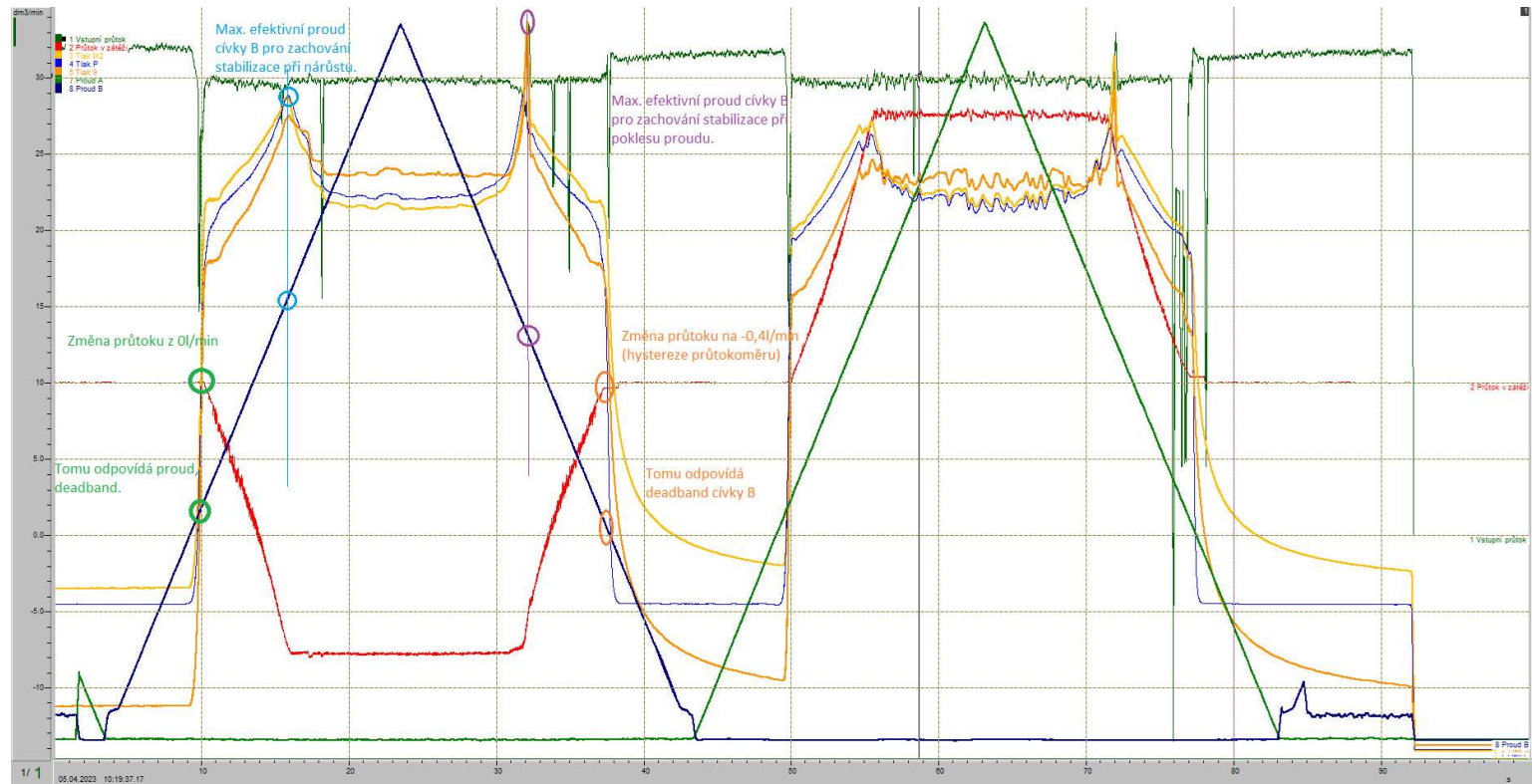
**Kaskáda 2x tryska 0,5mm**  
**(Škrticí ventil se stabilizací na 0,01-0,006l/min)**





# VYLADĚNÍ

- VYTIPOVÁNÍ PŘESNÝCH HRANIC ELEKTRICKÝCH PROUDŮ – PRO ZACHOVÁNÍ LS SYSTÉMU



Díky za pozornost!  
Petr Schiefert

**ARGO**   
 **HYTOS**

A Voith Company

