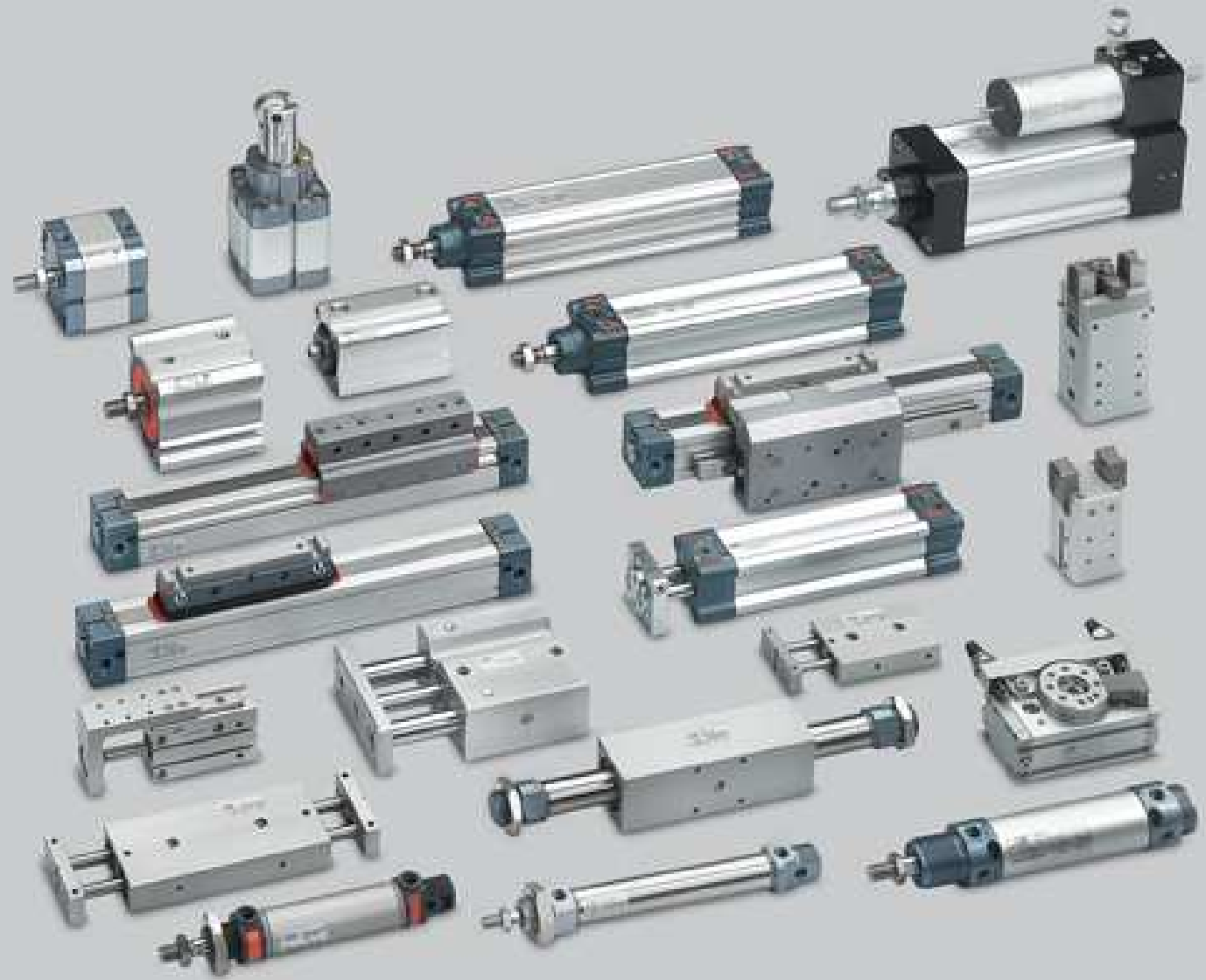


7. březen 2017

MODULÁRNÍ UPEVNĚOVACÍ SYSTÉM V-LOCK

Ing. Petr Bordovský

Odborný seminář „Pneumatika firem Camozzi a Metal Work Pneumatic“



JAKÝM ZPŮSOBEM KOMPONENTY SPOJIT?



kyvný pohon



???



chapadlo

JAKÝM ZPŮSOBEM KOMPONENTY SPOJIT?



návrh adaptéru



upevnění na pohon



spojení s chapadlem

JAKÝM ZPŮSOBEM KOMPONENTY SPOJIT?

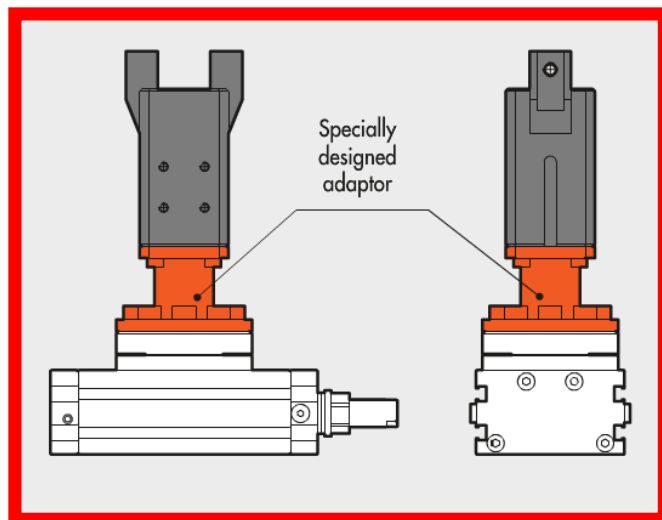
Aby bylo možné spojit dva komponenty, je nezbytné **navrhnout tvar** adaptéru, **vytvořit výkres** a následně tento **adaptér vyrobit**.

Nevýhody:

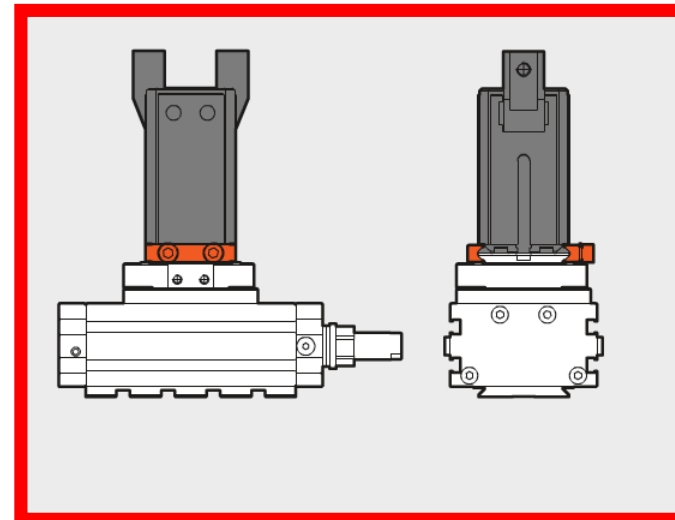
- ztráta času při návrhu adaptéru
- další výdaje
- potřeba přepracovat adaptér v případě změny komponentu nebo pozice
- potřebný prostor pro adaptér



JAKÝM ZPŮSOBEM KOMPONENTY SPOJIT?



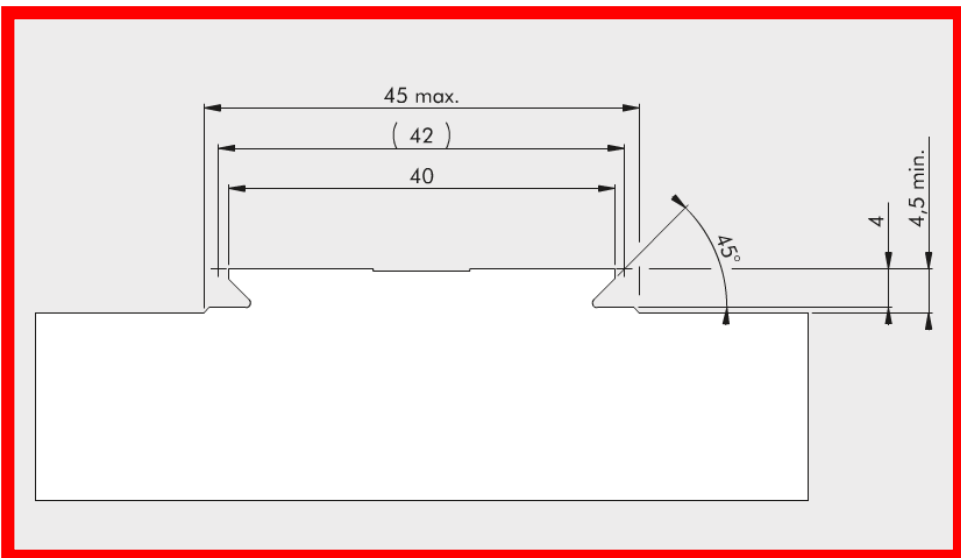
konvenční způsob spojení



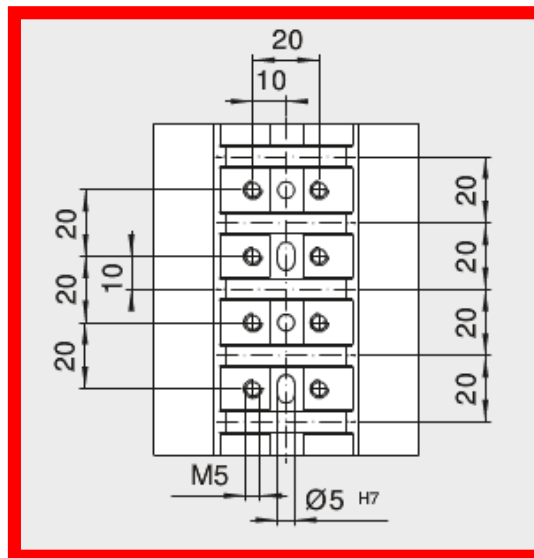
V-Lock systém

Co je V-Lock?

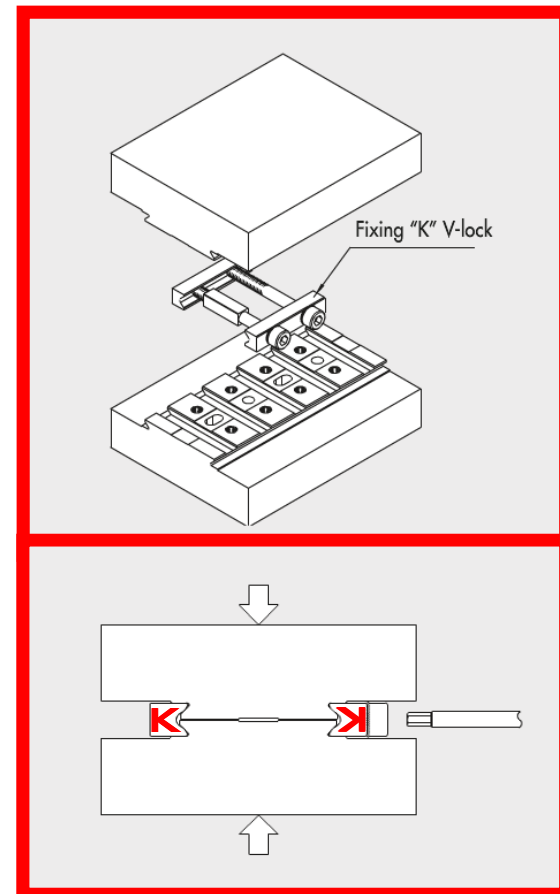
Modulární flexibilní systém, který je tvořen:



- rybinovými drážkami s úhlem 45°
- spojem s šířkou 40mm a výškou 4 mm



- podélnými drážkami s 20 mm rozestupem
- vnitřními závití M5
- otvory s \varnothing 5 mm

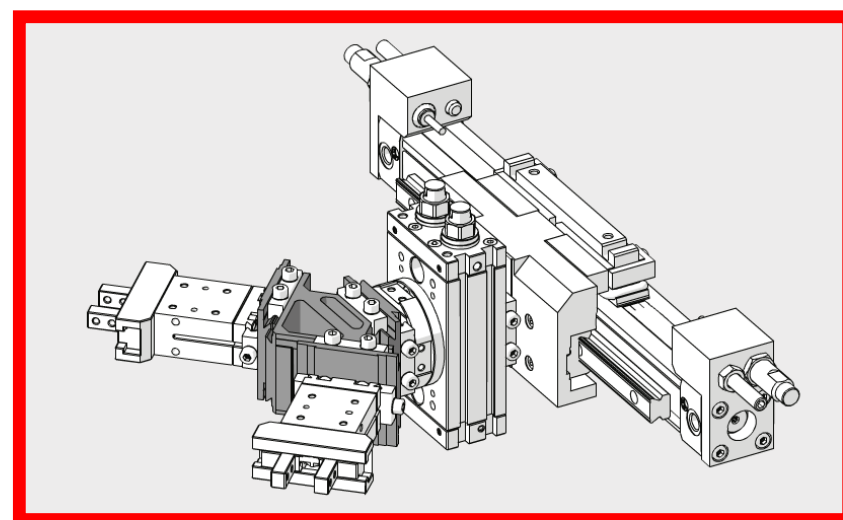
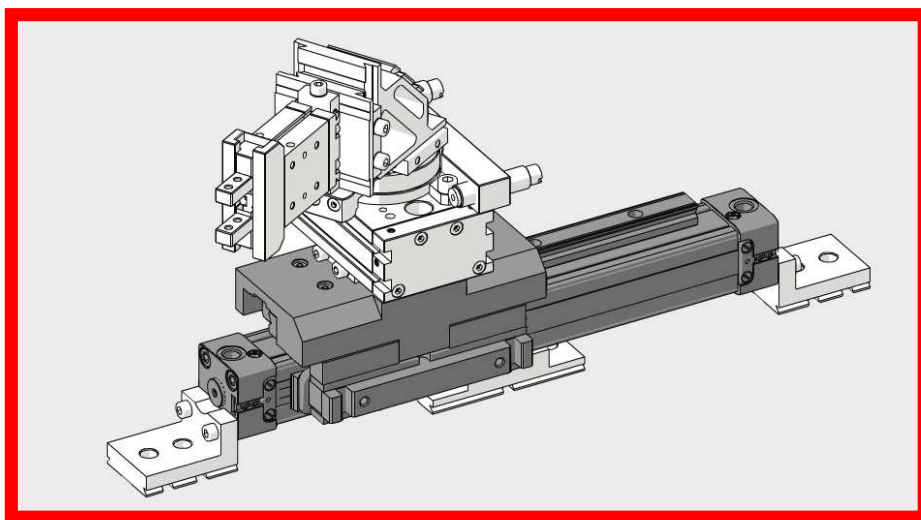


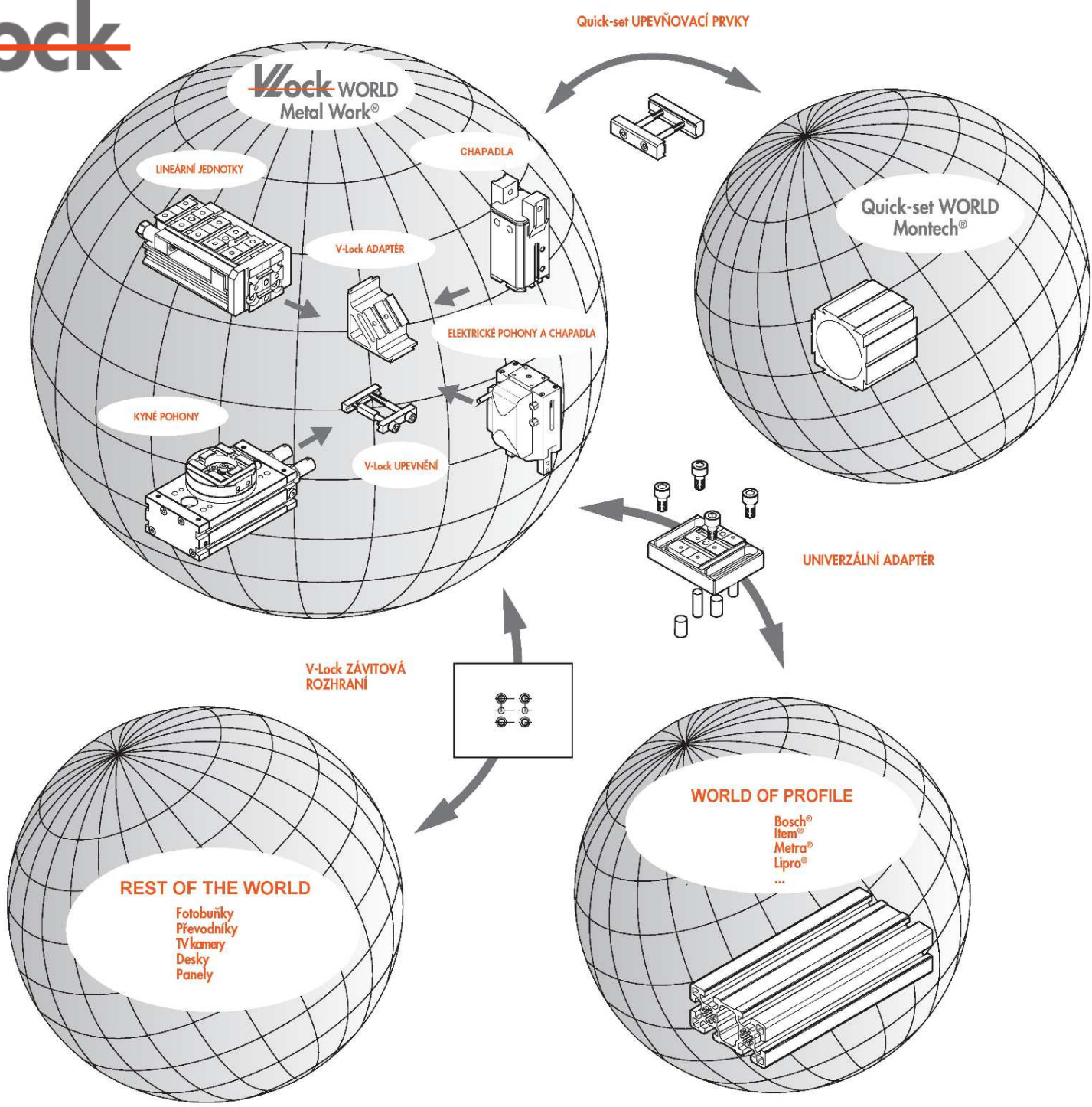
- spojovacím prvek s "K" drážkou

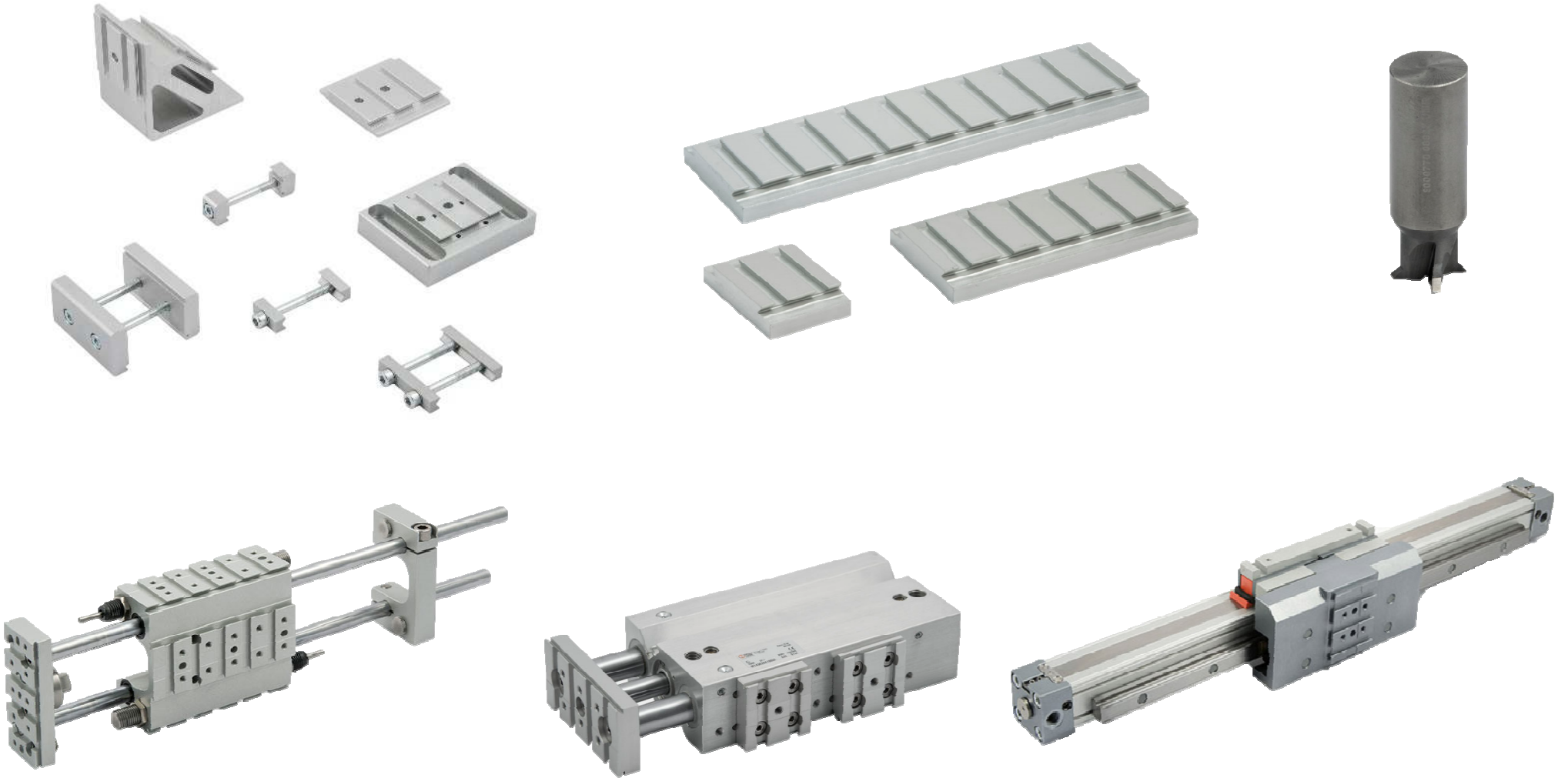
Co systém V-Lock nabízí?

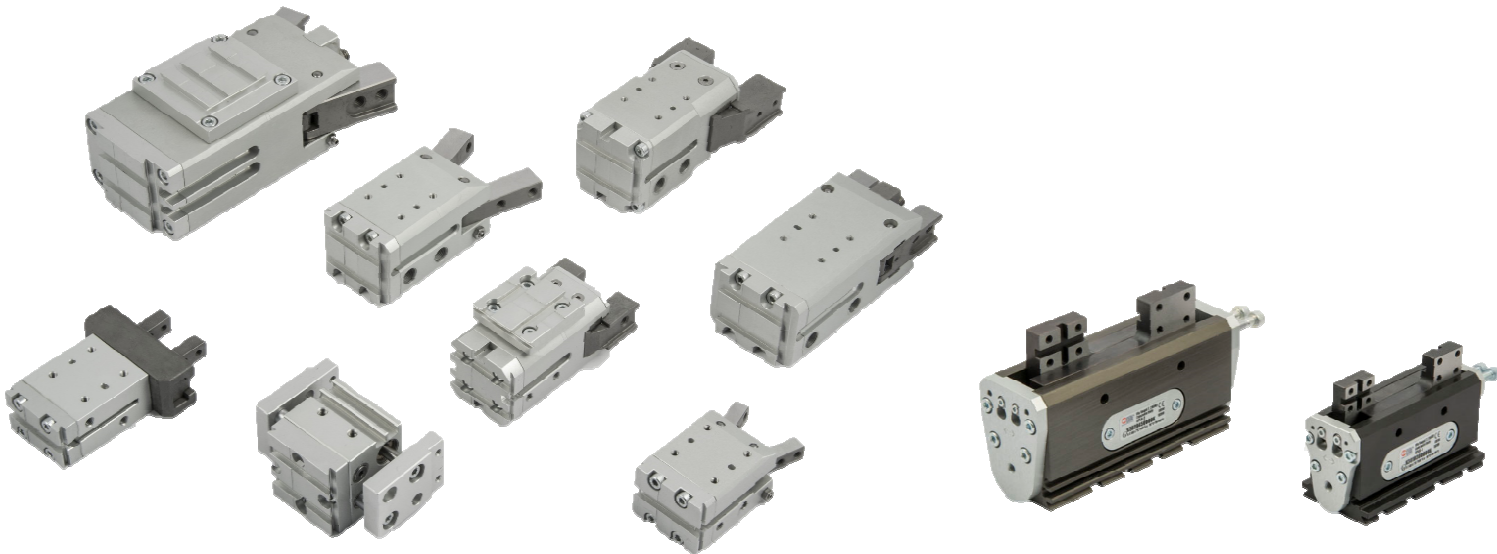
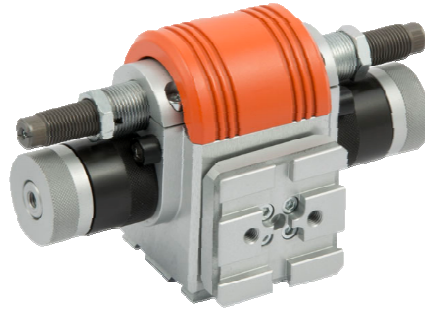
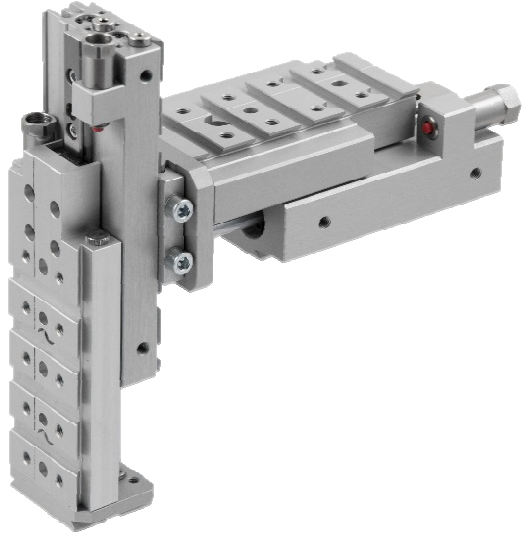
- RYCHLÉ
- PŘESNÉ
- PEVNÉ
- OPAKOATELNÉ

spojení různých prvků

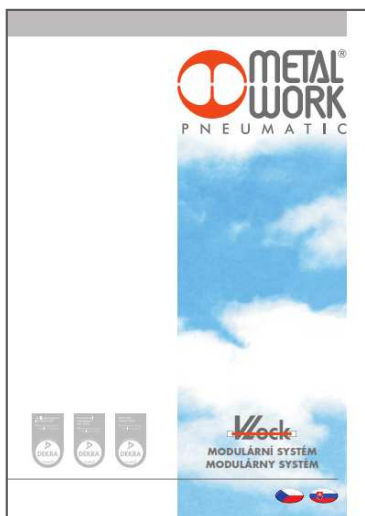




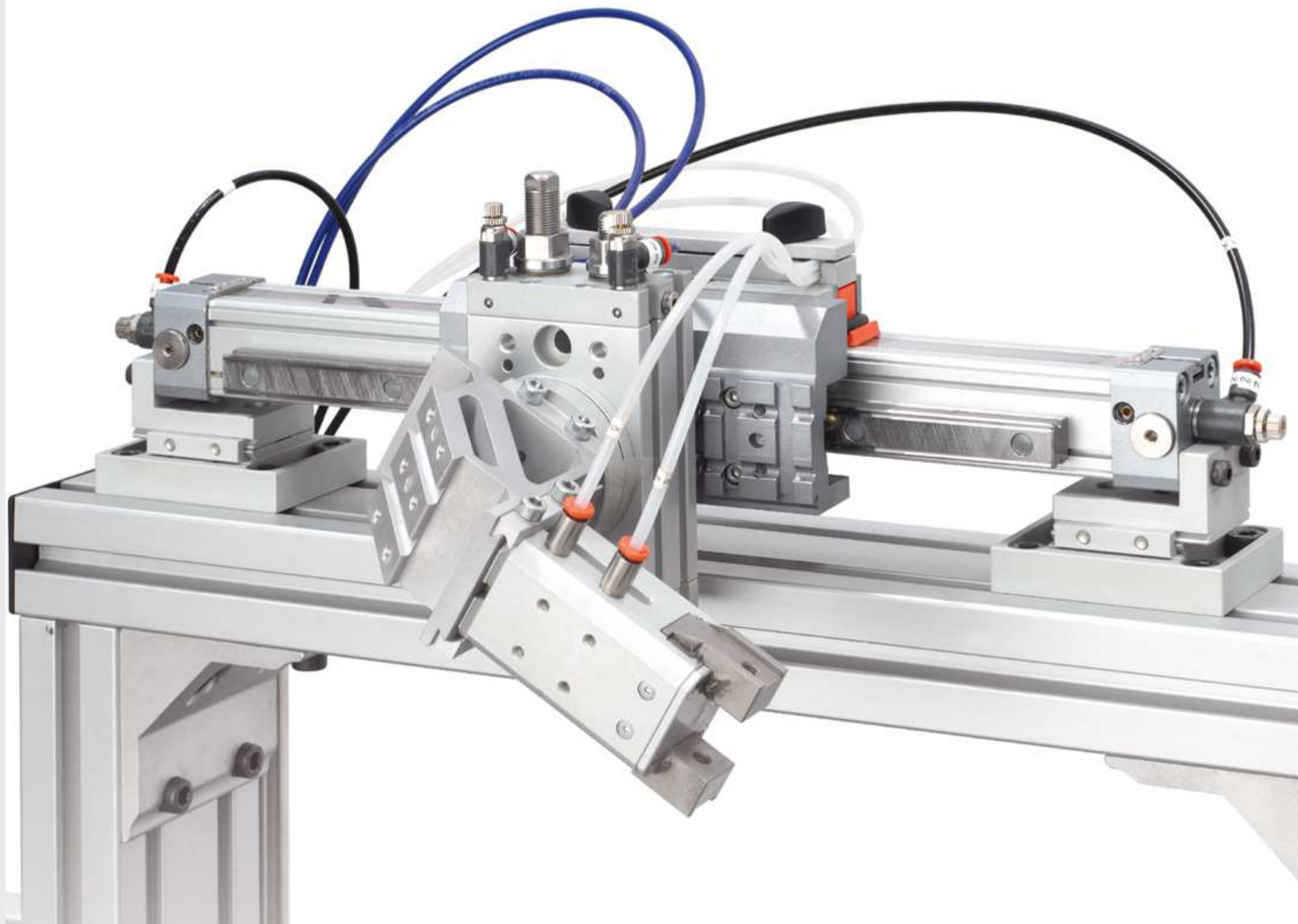




- 120 produktů V-Lock
- 15 adaptérů
- 100 000 000 kombinací



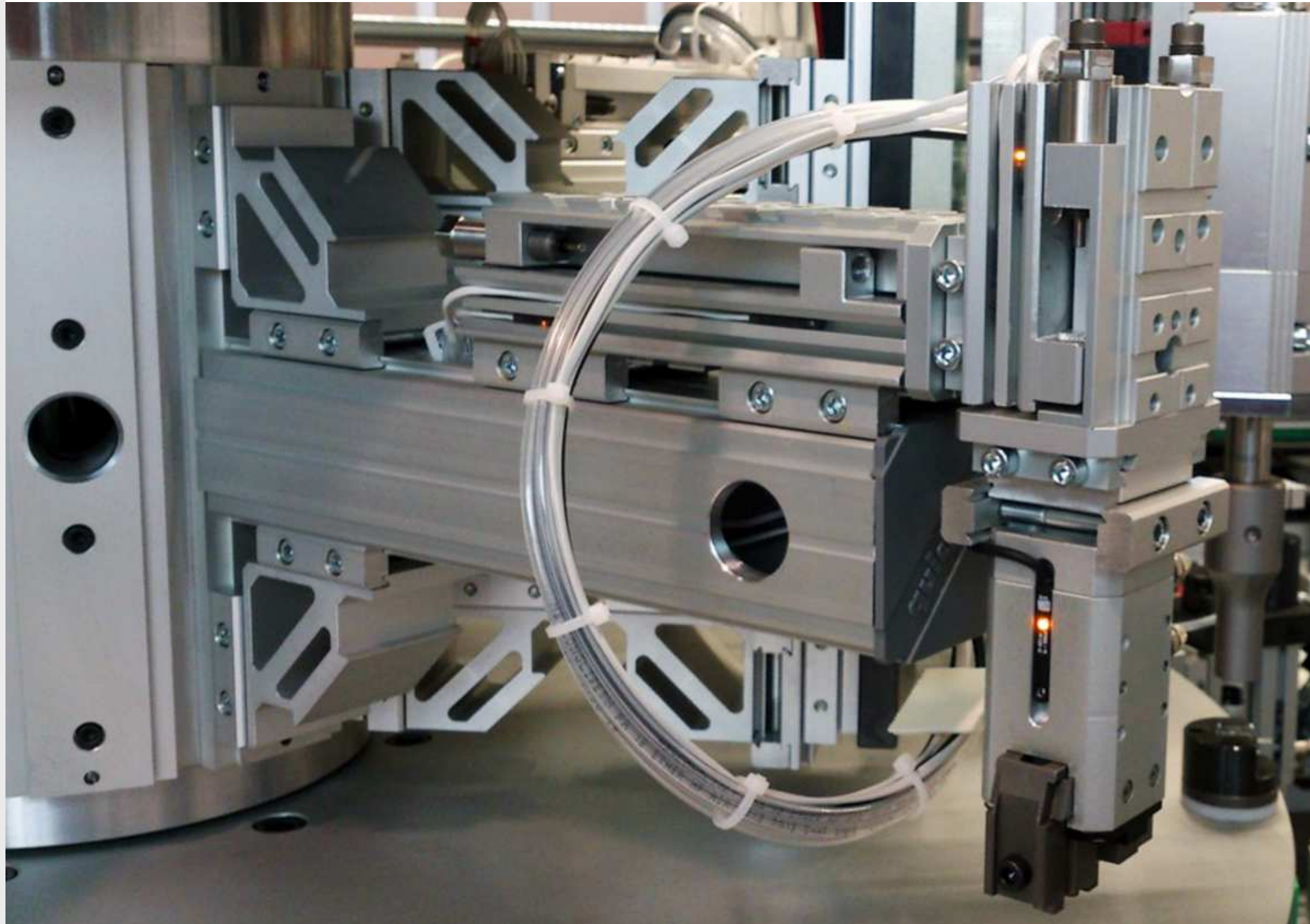
PŘÍKLADY POUŽITÍ



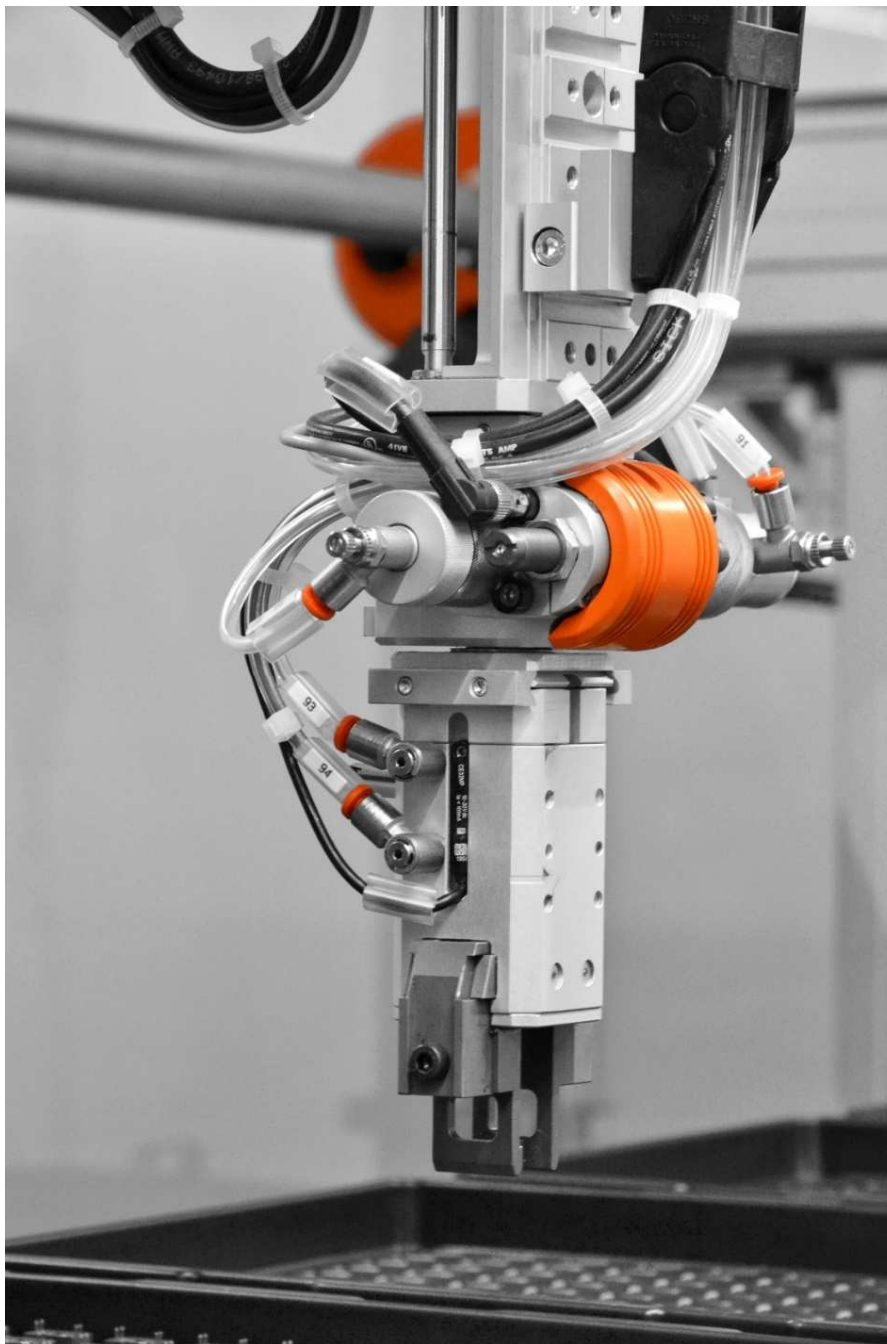
PŘÍKLADY POUŽITÍ



PŘÍKLADY POUŽITÍ



PŘÍKLADY POUŽITÍ



PŘÍKLADY POUŽITÍ



PŘÍKLADY POUŽITÍ



DĚKUJI ZA POZORNOST



Navštivte náš stánek na mezinárodním veletrhu elektrotechniky a automatizace **AMPER 2017** v Brně

Metal Work Pneumatic CZ, s.r.o.

V přátelské atmosféře Vás seznámíme s novinkami v našem výrobním programu.