

ARGO HYTOS

A Voith Company

VZDÁLENÉ SLEDOVÁNÍ STAVU A ČISTOTY OLEJE VE VÝROBĚ A NA ZKUŠEBNÍCH STROJÍCH



01

APLIKACE PREDIKTIVNÍ ÚDRŽBY - SLEDOVÁNÍ ČISTOTY OLEJE VE VÝROBĚ

Nezávislý zdroj pro měření čistoty na testovacím stavu

Elektromotor 120W

Čerpadlo 0,32 ccm

Regulace průtoku

Tlak 6-8 bar

Stabilizace proudění
pomocí hadice DN04



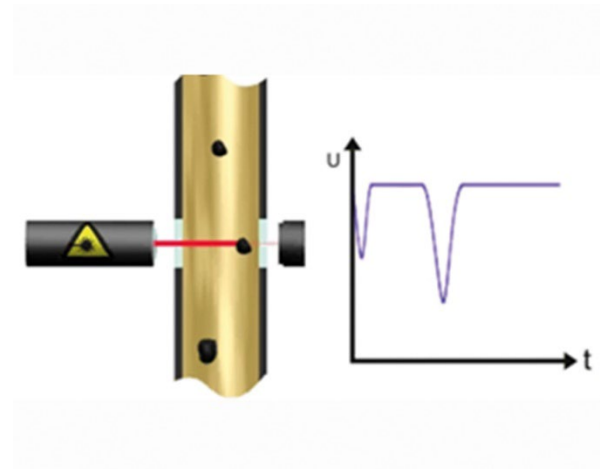
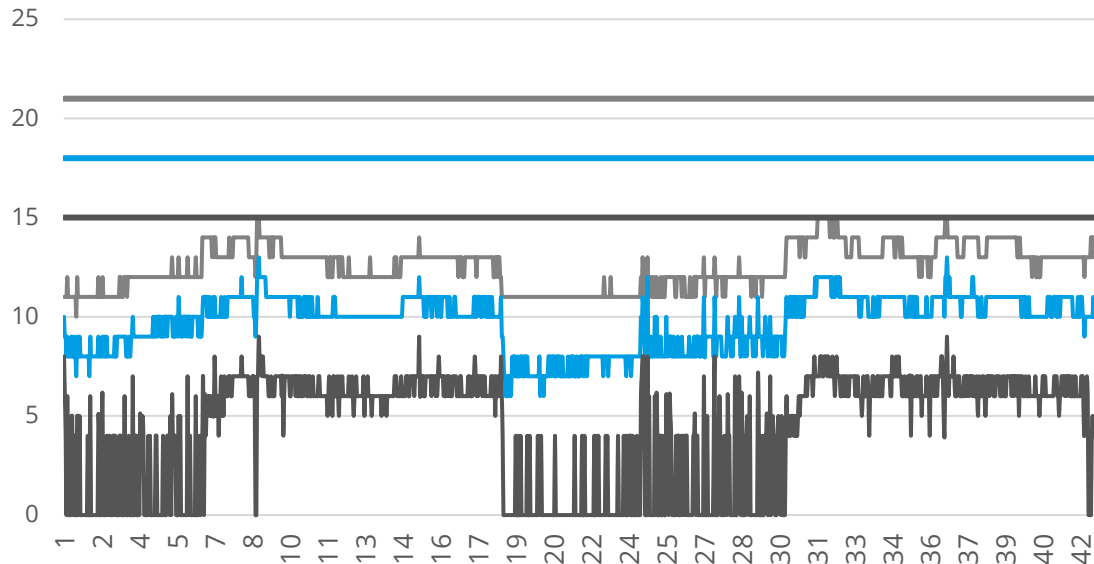
Parametry sledování čistoty

Monitor částic OPCom II

Norma ISO 4406:99

Limit třídy čistoty: 18/16/13

Částice o velikosti: $4\mu\text{m}$ / $6\mu\text{m}$ / $14\mu\text{m}$



Informační monitor – sledování čistoty

Modul PeakBoard

Aplikace na cca 40 stavech

Pořízení cca 3 mil Kč

Roční náklady cca 100 tis. Kč

get started
Your first steps with Peakboard.

English Deutsch

Select your language by connecting through the USB port of the Peakboard Box.

7 Connect the Peakboard Box with a network cable to establish LAN connection. You can still set up a Wi-Fi connection in the Peakboard Designer at a later stage.

LAN Connected
IP: 10.42.0.86

ALTERNATIVE
To set up Wi-Fi directly, connect a mouse and keyboard to the USB ports of the Peakboard Box. Then click on the "Set Wi-Fi" button on the right.

Wi-Fi
No Wi-Fi connection
[Set Wi-Fi](#)

TIMESERVER
If you want to manually set a timeserver for your Peakboard Box, click on the button on the right.
[Set Timeserver](#)

8 Open the Peakboard Designer and click on the "Peakboard Box" button.

Click on "+" to add the Peakboard Box.

9 Fill in your Peakboard Box credentials. You can find the password in the email sent to the recipient of the order. Confirm with "OK".

Hostname: PB8058

Credentials
Hostname or IP address: PB8058
Username: pbadmin
Password: [redacted]

The recipient of the order has received this password by email.

Full instructions: [peakboard.ocks/connect](#)

10 Select the added Peakboard Box from the list and upload your dashboard by clicking on "Upload visualization".

Upload visualization Update
Restart Shut Down
Web Access Swagger
Reset Remove

OPCOM - Sledování čistoty oleje 05.03.2025 08:15:13 OPCOM - Oil cleanliness monitoring ARGO-HYTOS A Voith Company

Montáž bloků / Manifold assembly

090020 Fendt 13 / 6 / 0	090030 Bloky 12 / 12 / 11	090031 Bloky 0 / 0 / 0	090040 Steyr 10 / 8 / 7	090050 S-Matic 11 / 10 / 8	090080 Mathieu1 12 / 9 / 0	090081 Mathieu2 12 / 7 / 0	090082 Mathieu4 12 / 8 / 0	090090 Mathieu3 9 / 6 / 5
-------------------------------	---------------------------------	------------------------------	-------------------------------	----------------------------------	----------------------------------	----------------------------------	----------------------------------	---------------------------------

Montáž ventilů / Valve assembly

020010 ROX1 0 / 0 / 0	020011 ROX2 9 / 5 / 0	020011/2 ROX 0 / 0 / 0	020040 VPP2 0 / 0 / 0	020041 VPP 0 / 0 / 0	020042 VPP2-04, SR1A 0 / 0 / 0	020050 GIMA 0 / 0 / 0	020060 UNIVERSAL 8 / 6 / 6	020061 UNIVERSAL 10 / 7 / 4
020062 UNIVERSAL 10 / 9 / 7	020070 UNIVERSAL 0 / 0 / 0	020080 ROE 0 / 0 / 0	020081 SD3E 14 / 11 / 9	020082 SD3E 8 / 6 / 0	020100 RPE06 0 / 0 / 0	020101 RPE06 9 / 7 / 0	020102 RPE06 7 / 6 / 4	020110 RPE10 0 / 0 / 0
020200 PRM 0 / 0 / 0	020205 PRM 9 / 8 / 7	020210 PVRM 0 / 0 / 0	020215 Milan 0 / 0 / 0	020220 PP2P2 0 / 0 / 0	020300 SPU_SD2E 9 / 7 / 5	020400 SPU_SD1E_SD3E 0 / 0 / 0		

Legenda

V provozu Alarm 1 Alarm 2 Porucha Mimo provoz

Standard AH CZ 18 / 16 / 13

Close



02

SLEDOVÁNÍ STAVU OLEJE POMOCÍ MODULU LUBMON CONNECT



LubMon Connect

Modul pro dálkový přenos dat

Rozhraní CANopen

Komunikace ethernet nebo GSM

Portál argohytos.remoteportal.de

Paměť na 100.000 měření

Roční náklady



LubMon Connect - zapojení

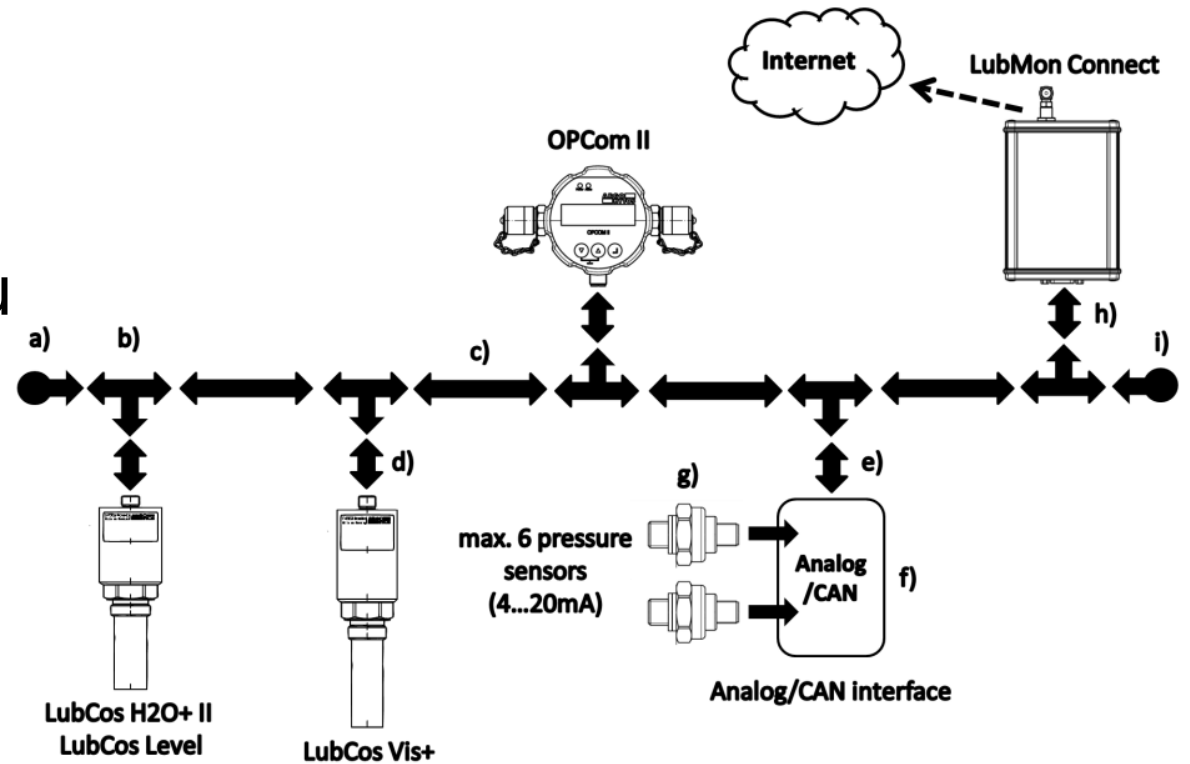
Kompletní síťové propojení AH.

Plug&Play zákaznické řešení.

Připojení až 8 snímačů stejného typu

Připojit lze snímače ARGO-HYTOS

a 6 dalších analogových snímačů.



Možnosti portálu LubMon Connect

Celkový přehled na portálu.

Nastavení limitů/alarmů.

Nastavitelná vizualizace pro každý údaj ze snímače.

Číselné zobrazení nebo jako indikace stavu.

Nová verze 2.3

The screenshot displays the LubMon Connect portal interface, which is overlaid on a background image of industrial machinery. The interface is divided into several sections:

- OPCom:** A top section showing various OPCOM data points such as M1:SN (3030), M1:FlowIndex (0), M1:T (20.8 °C), M1:ISO4 (0), M1:ISO6 (0), M1:ISO14 (0), and M1:ISO21 (0).
- LubCos Level:** A section displaying data for the first unit (M1), including M1:T (18.8 °C), M1:H (30.7 %rel), M1:P40 (2.244 pS/m), M1:C40 (400 pS/m), and M1:Level (36 %).
- LubCos H2O plus:** A section displaying data for the second unit (M2), including M2:T (20.4 °C), M2:H (26.7 %rel), M2:C40 (400 pS/m), M2:P40 (2.202 pS/m), M2:Time Since Last Oil Change (6850 h), M2:RUL (3150 h), and M2:AP (229.8 %).
- LubCos Vis+:** A section displaying data for the first unit (M1), including M1:P40 (0.000 mm²/s), M1:V (96.4 mm²/s), M1:Tmean (23.2 °C), M1:RUL (3176 h), and M1:AP (0.0 %).
- Sensor Function Status:** Two columns of status indicators for M1 and M2, showing connections for H2O+/Level, OPCOM, Analog Interface, Vis+, FerroS, High Flow Rate, Low Flow Rate, and Failure.
- Configuration Panel:** A right-hand panel showing adjustable parameters for M1 and M2, such as Permittivity Change (5.00), Conductivity Change (300.00), Max. Temperature (80.0 / 85.0), Max. Mean Temperature (60.0 / 65.0), Low Level Threshold (20 / 0), High Level Threshold (90 / 0), RUL Load Factor Ref. (0.200 / 0.100), RUL Lifetime Ref. (30000 / 5000), Permittivity Ref. (2.242 / 2.488), New Oil Added (No Action), Conductivity Ref. (0 / 22300), and RUL Overwrite (0 / 0).

Zasílání informací a upozornění z měření.

Nastavení notifikací: pomocí emailu nebo SMS, denní reporty měření ad.

System Data Logging Notifications User Profile System Management Additional User View

Notifications

System notifications:

Type	Condition	Email	SMS	Timeframe	
Connection errors	60 minutes	✓	✗	Monday-Sunday	Setup Delete
Expire rights	10 days	✓	✗	Monday-Sunday	Setup Delete
Log exceed	This notification is not active				Setup Delete

Supervision of values:

Variable	Notification if	Email	SMS	Timeframe	
H2O+/Level Connected	off	✓	✗	Disabled, no notification	Edit Delete
H2O+/Level Connected	off	✓	✓	Monday-Sunday	Edit Delete
OPCom Connected	on	✓	✓	Disabled, no notification	Edit Delete
Vis+ Connected	off	✓	✗	Disabled, no notification	Edit Delete
M1:RUL (Vis+)	100 h - 125 h Out of selected range	✓	✗	Disabled, no notification	Edit Delete
M1:RUL (H2O+/Level)	100 h - 10,000 h Out of selected range	✓	✗	Monday-Sunday	Edit Delete
M2:RUL (H2O+/Level)	100 h - 10,000 h Out of selected range	✓	✗	Disabled, no notification	Edit Delete
M1:Level (H2O+/Level)	90 % - 100 % Within selected range	✓	✗	Monday-Sunday	Edit Delete
M1:ISO4 (OPCom)	6 - 22 Out of selected range	✗	✗	Monday-Sunday	Edit Delete
M1:ISO6 (OPCom)	10 - 22 Out of selected range	✗	✗	Monday-Sunday	Edit Delete
M1:RUL (H2O+/Level)	1 h - 110,000 h Within selected range	✓	✗	Monday-Sunday	Edit Delete

Daily email report:

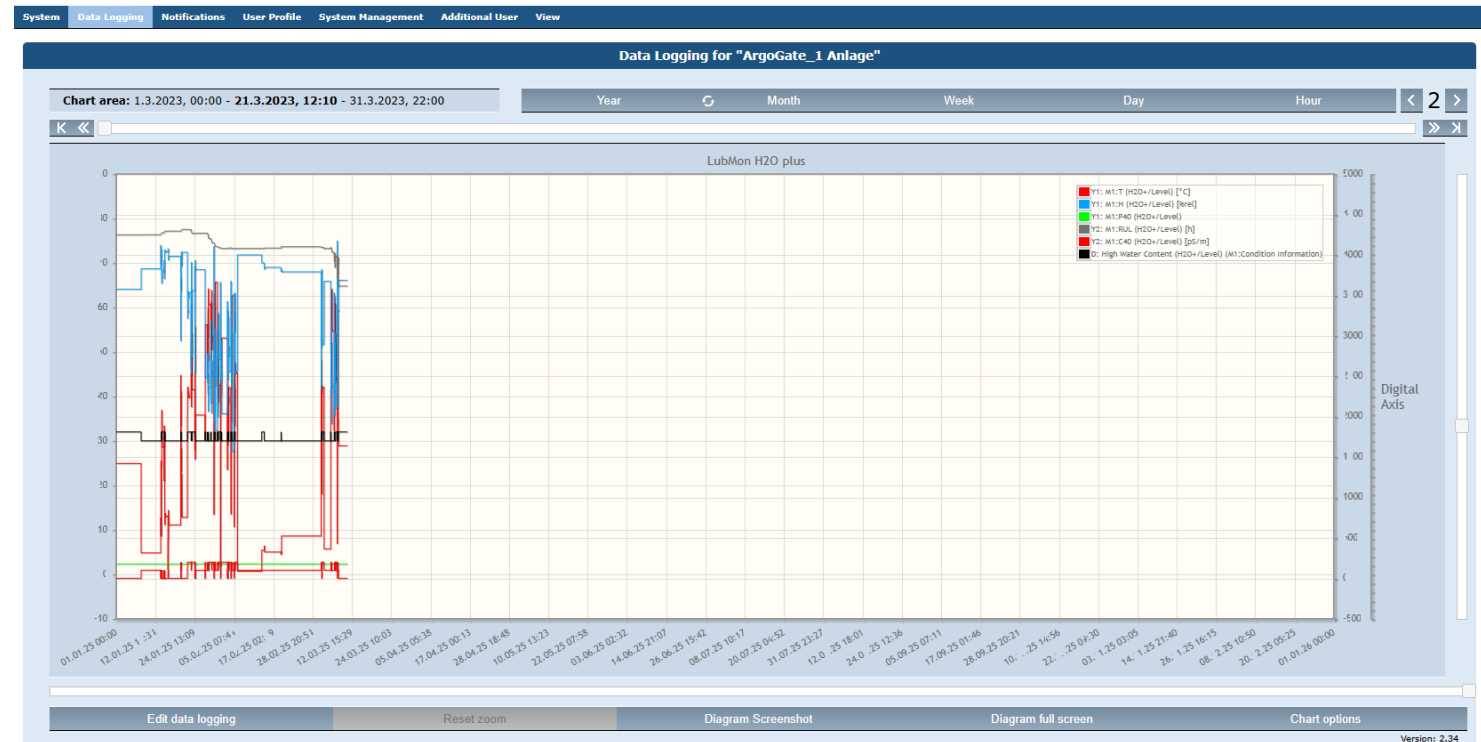
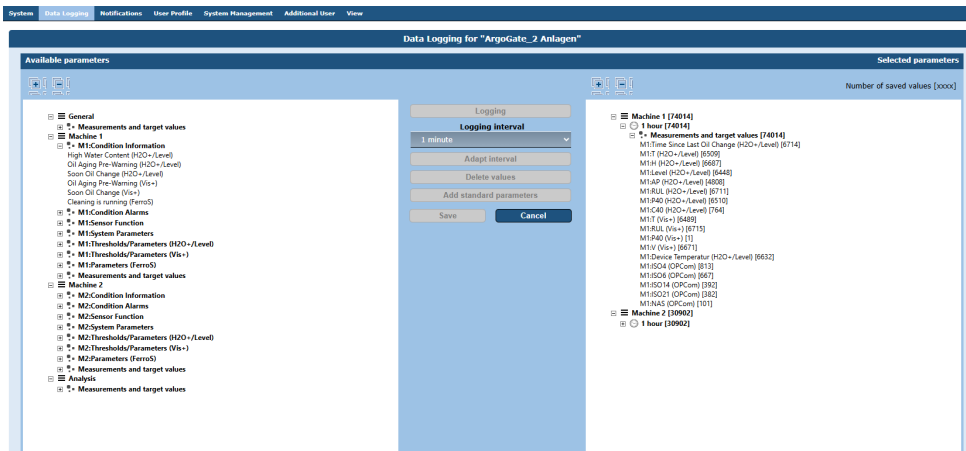
There are no reports.

New Notification

New report

Grafické zobrazení historie měření

Možnost ukládání dat jako graf pro celkové měření, ale i jako jednotlivé snímače či jejich konkrétní funkce.





03

DĚKUJI ZA POZORNOST